



SMART HOME

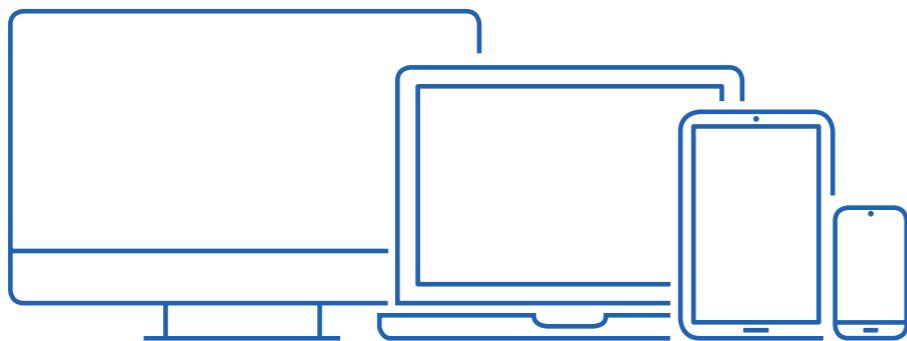
by hornbach

Guide de démarrage rapide



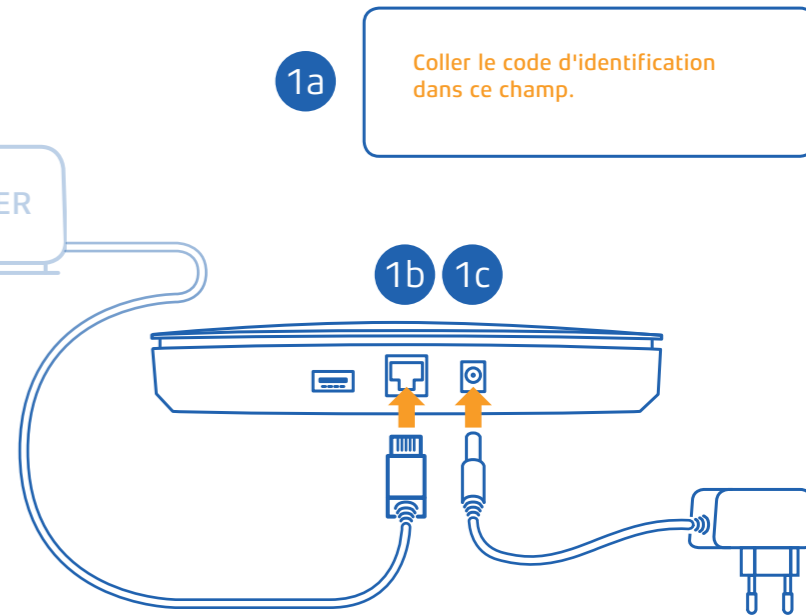
SMART HOME

by hornbach

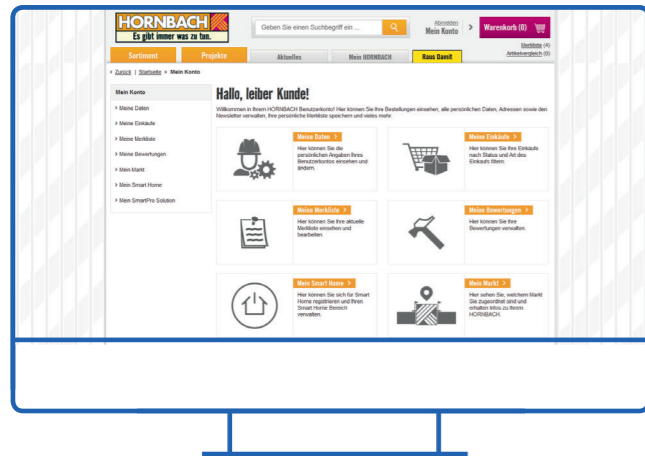


1. Installation

- Décoller le code d'identification du boîtier et le coller dans ce champ.
- Connectez le routeur à votre passerelle. Pour cela, utilisez le câble LAN fourni et branchez-le au raccordement au centre.
- Connecter l'appareil avec le câble d'alimentation et brancher la fiche à la prise de courant.
- Il faut env. 5 minutes avant que toutes les LED de votre passerelle (à l'exception de la LED Bluetooth) deviennent vertes. La passerelle est alors prête à fonctionner.



www.hornbach.ch/compteclient



2. Créer un compte client

- Si ce n'est pas encore le cas, veuillez créer un compte client sur hornbach.ch/compteclient
- Connectez-vous ensuite avec votre compte client HORNBACH et sélectionnez «Mon Smart Home» sous «Mon compte».
- Confirmez les conditions SMART HOME by hornbach et les informations sur la protection des données.
- Vous recevrez alors un e-mail contenant le lien vers l'inscription Smart Home. Veuillez suivre les étapes suivantes à partir de l'e-mail et de la page de connexion de Smart Home.

3. Activation

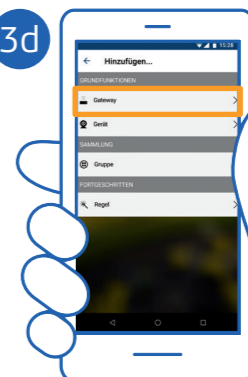
- Installez l'appli «SMART HOME by hornbach» sur votre smartphone ou votre tablette.
- Veuillez saisir votre adresse e-mail (la même que votre compte client) et le mot de passe que vous avez précédemment défini.
- Cliquez maintenant sur le symbole ⊕ Plus dans le coin en haut à droite.
- Sélectionnez le terme «Passerelle» pour ajouter une passerelle.
- Saisissez maintenant le code d'identification à 6 chiffres que vous avez collé dans le champ du point 1a. Vous trouvez également le code d'identification sur le dessous de la passerelle.
- Une fois le code d'identification saisi, cliquez sur «Activer» – c'est terminé!

Remarque: vous pouvez également suivre ces étapes via le navigateur.

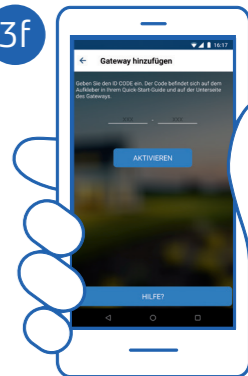
3b

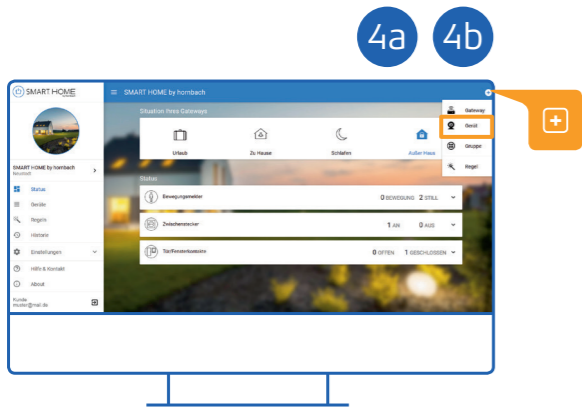


3d



3f





4. Ajouter des appareils

- a Cliquez maintenant sur le symbole Plus ⊕ dans le coin en haut à droite.
- b Cliquez sur le terme «Appareil» puis sur l'appareil que vous souhaitez ajouter.
- c Suivez maintenant les instructions dans l'appli SMART HOME by hornbach ou dans le navigateur.



Service

Nous nous ferons un plaisir de vous aider dans la mise en œuvre de votre Smart Home – contactez-nous. Non seulement la maison peut être intelligente, mais chez HORNBAACH, nous sommes également créatifs lorsqu'il est question d'aménager votre maison.

Vous pouvez joindre notre hotline au:
+41 (0) 41 929 64 99 (lun. - sam. 8 h - 18 h)

Toutes les informations sur SMART HOME by hornbach sont disponibles à l'adresse:
www.hornbach.ch/smarthome-by-hornbach

Utilisation conforme

La passerelle SMART HOME by hornbach est conçue pour commander les appareils SMART HOME by hornbach et les appareils compatibles. La passerelle n'est pas destinée à une utilisation commerciale.

Pré-requis

- Routeur Internet avec connexion LAN gratuite
- Une connexion Internet permanente (pour la configuration et l'exécution des règles et des messages «push»). Remarque: des coûts supplémentaires peuvent être facturés par le fournisseur d'accès à Internet.
- Ordinateur, tablette ou smartphone avec navigateur actuel compatible JavaScript
- Utilisation de l'appli: iOS version min. 10.0 / Android version min. 4.0.3, disponible dans l'App Store d'Apple ou le Play Store de Google

Légende



Attention! Risque d'accident et de blessure ainsi que de graves dommages matériels possibles.



Consignes de sécurité importantes

AVERTISSEMENT: lire toutes les consignes de sécurité et toutes les instructions figurant dans ce mode d'emploi et dans l'application Internet. Le non-respect des avertissements et des instructions peut entraîner des chocs électriques, incendies et/ou des blessures graves.

Conserver tous les avertissements et instructions pour une utilisation ultérieure.

Cette passerelle n'est pas adaptée à l'utilisation par des enfants ou des personnes ayant une expérience ou des connaissances insuffisantes. Cette passerelle peut être utilisée par des enfants de plus de 8 ans et par des personnes manquant d'expérience et de connaissances, sous réserve qu'elles soient supervisées ou formées sur le fonctionnement sûr de la passerelle et qu'elles comprennent les dangers encourus. Dans le cas contraire, des erreurs de fonctionnement et des blessures peuvent se produire. Surveiller les enfants pour vous assurer qu'ils ne jouent pas avec la passerelle.

Protéger la passerelle contre la pluie ou l'humidité. L'infiltration d'eau dans la passerelle augmente le risque de choc électrique. Ne jamais ouvrir la passerelle soi-même. Les réparations ne peuvent être effectuées que par des personnes autorisées utilisant des pièces de rechange

d'origine. Les passerelles, les blocs d'alimentation électrique, les câbles et les prises électriques endommagés augmentent le risque de choc électrique. Ne pas placer d'objet sur la passerelle et ne pas la poser sur des surfaces molles, sans quoi il existe un risque d'incendie. Toujours vérifier que la tension d'alimentation correspond à la tension indiquée sur la plaque signalétique du bloc d'alimentation. Ne jamais utiliser la passerelle si le bloc d'alimentation, le câble ou l'appareil lui-même sont endommagés par des influences extérieures. En cas de réclamation, veuillez contacter un magasin de bricolage et de jardinage HORNBACH ou notre hotline. Vous trouverez des informations complètes sur la marche à suivre en cas de réclamation sur www.hornbach.ch. La passerelle ne peut être utilisée qu'avec le bloc d'alimentation électrique fourni. Ne jamais ouvrir la passerelle ou le bloc d'alimentation électrique soi-même.

Les modifications de la passerelle ou du bloc d'alimentation ou les manipulations de ses composants ne sont pas autorisées. Ne pas utiliser la passerelle dans des zones où il y a un risque d'explosion, par ex. à proximité de liquides inflammables, de gaz ou de poussière. La fiche du bloc d'alimentation doit être adaptée à la prise de courant. Ne jamais modifier la fiche. Éviter tout contact physique avec des surfaces mises à la terre comme par ex. les tuyaux, les radiateurs, les cuisinières ou les réfrigérateurs. Ne pas utiliser le câble à d'autres fins. Tenir le câble à l'écart de la chaleur, de l'huile, des bords saillants et des éléments mobiles.

Sécurité de l'information

N'accédez pas à la passerelle via des réseaux WiFi publics ou non protégés. N'utilisez la passerelle qu'avec des ordinateurs ou des smartphones dotés du système d'exploitation le plus récent et d'une protection antivirus suffisante. Protégez votre réseau local en utilisant un routeur moderne doté du dernier système d'exploitation, d'une protection par mot de passe, d'une protection WLAN/WiFi à jour et d'un pare-feu.

Résolution des erreurs



La passerelle ne contient aucun élément que l'utilisateur peut entretenir. Ne jamais ouvrir la passerelle ou le bloc d'alimentation électrique soi-même. Si la passerelle est défectueuse, procédez comme décrit ci-dessus. Les modifications de la passerelle ou du bloc d'alimentation ou les manipulations de ses composants ne sont pas autorisées.


La passerelle nécessite une connexion Internet permanente pour exécuter les règles et envoyer des messages «push», ainsi que pour les mises à jour de sécurité. Vérifier tout d'abord en cas de problème, si le voyant Internet est allumé. S'il n'est pas allumé, vérifier la connexion Internet et les réglages de votre routeur (par ex. s'il y a une temporisation LAN active ou un contrôle parental).

Réinitialisation de la passerelle



Réinitialisez la passerelle avant de la transmettre à des tiers afin de supprimer toutes les données. Pour réinitialiser l'appareil, insérez un stylo dans le trou de réinitialisation situé à l'avant de la passerelle et appuyez sur le bouton situé derrière pendant 10 secondes. Une alimentation électrique sans interruption doit être assurée lors de la réinitialisation de la passerelle.

Élimination

 Le symbole «Poubelle barrée d'une croix» exige l'élimination séparée des déchets d'équipements électriques et électroniques (DEEE). De tels appareils peuvent contenir des substances nocives et dangereuses pour l'environnement. Ces appareils doivent être déposés dans un point de collecte spécifique pour le recyclage d'appareils électriques et électroniques ou pour la récupération et l'élimination. Ils ne doivent pas être déposés dans les ordures ménagères non triées. En respectant cette consigne, vous contribuez à la préservation des ressources et à la protection de l'environnement. Pour toute demande d'information complémentaire, adressez-vous aux autorités locales. Les enfants ne doivent en aucun cas jouer avec des sacs en plastique et des matériaux d'emballage, car il existe un risque de blessure ou de suffocation. Stocker ces matériaux en toute sécurité ou les éliminer dans le respect de l'environnement.


Déclaration de conformité

La société HORNBAACH Baumarkt AG déclare par la présente que le type de système radio «SMART HOME by hornbach» est conforme à la directive 2014/53/CE. Le texte complet de la déclaration de conformité de l'UE est disponible à l'adresse Internet suivante: www.hornbach.com/productcompliance

Disponibilité

HORNBAACH garantit une disponibilité de la prestation de 98 % par an en dehors des horaires 22.00 à 05.00.

Caractéristiques techniques

Modèle	SMART HOME by hornbach
Tension nominale d'entrée de l'alimentation électrique	100–240 VAC, 50–60 Hz
Tension nominale de la passerelle	12 VDC
Puissance nominale	18 W
Classe de protection	III 
Type de protection	IP 20
Conditions de fonctionnement	Température: 0 °C – 40 °C, humidité relative de l'air: 10 % – 80 % (sans condensation)
Conditions de stockage	Température: -20 °C – 60 °C, humidité relative de l'air: 0 % – 90 % (sans condensation)
Dimensions (h x l x p)	127 x 196 x 34 mm
Poids	0,382 kg
Ethernet	1 x WAN (10/100/1000 Mbps)
Wireless	WiFi: IEEE 802.11b/g/n et IEEE 802.11a/n/ac ZigBee, module Z-Wave, Bluetooth LE
Bandes de fréquence	868,26 - 868,56 MHz, 2.403 - 2.483 MHz, 5.171 - 5.249 MHz
Puissance d'émission max.	39,26 mW pour 5 GHz
Portée champ libre	> 100 m

HB_6415060_2018/02_V1.2



Manufactured for
HORNBAACH Baumarkt AG
Hornbachstrasse 11 76879
Bornheim / Allemagne



SMART HOME[®]

by hornbach

HORNBACH Baumarkt AG
Hornbachstraße 11 76879
Bornheim/Allemagne

www.hornbach.ch